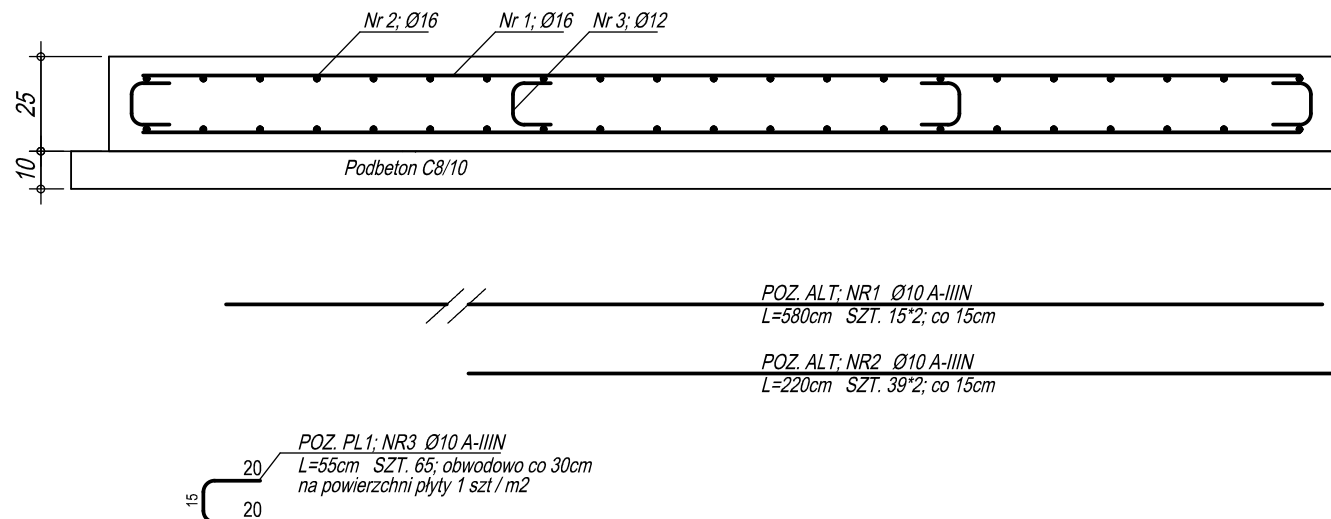


- UWAGI:
1. SŁUPY KOTWIONE DO PŁYTY ŻELBETOWEJ ZA POMOCĄ KOTWÓW HILTI HSL-TZ M1.
 2. KONSTRUKCJA-STALOWA (HEB100)-SKRĘCANA ŚRUBAMI M-12
 3. ZADASZENIE-BLACHA TRAPIEZOWA POWLEKANA T55 kolor RAL 7001

PŁYTA FUNDAMENTOWA SM (szt. 1)

pod śmietnik
Przekrój poprzeczny
skala 1:20



WYKAZ STALI ZBROJENIOWEJ PL1

Nr	Średnica [mm]	Długość [cm]	Ilość [szt.]	Długość całkowita [m]	
				A-IIIN Ø12	A-IIIN Ø16
1	16	1200	46	552.0	
2	16	180	46	82.8	
3	16	340	85	289.0	
4	12	55	150	93.50	
Długość ogółem [m]				82.5	923.8
Masa jednostkowa [kg/m]				0.888	1.578
Masa ogółem [kg]				73.26	1457.76
Masa razem [kg]				1531.02	

Uwaga:
Beton: C25/30 wodoszczelny
Podbeton C8/10
Stal zbrojeniowa: A-IIIN (B500B)
Otulenie zbrojenia: 5cm

Zakotwienie zbiornika wg wytycznych dostawcy.
Poziom posadowienia sprawdzić z projektem instalacji paliwowej.
Podczas wykonywania fundamentów należy liczyć się z koniecznością odwadniania wykopów. Grunty nienośne należy bezwzględnie wymienić i zastąpić nasypem lub chudym betonem. Niedopuszczalne jest pozostawienie pod podstawą fundamentu gruntów uplastycznionych.

±0,00 BUDYNKU = 184.75 m.n.p.m

Agencja Inwestycyjna
SONGDAL Sp. z o.o.
60-628 Poznań, ul. Wojaka Polskiego 84
tel. 061 665 94 00, tel./fax 061 665 87 77

ORLEN S.A.
Płock, ul. Chemików 7

Budowa stacji paliw wraz z myjnią automatyczną oraz infrastruktura techniczną w Łodzi przy ul. Demokratycznej na działce nr ew. 21/10, obręb G-43

PROJEKT ARCHITEKTONICZNO - BUDOWLANY
BRANŻA: KONSTRUKCJA

OBIEKTY ZEWNĘTRZNE
ALTANA ŚMIETNIKOWA
Data: 02.2026

PROJEKT
TECHNICZNY
KONSTRUKCJA
Branża: Skala: 1:50/1:25

mgr inż. Jakub Taszarek
upr. nr WKP/0196/POOK/06

mgr inż. Łukasz Włoczorek
upr. nr WKP/0175/POOK/05

NR RYSUNKU
KZ-03